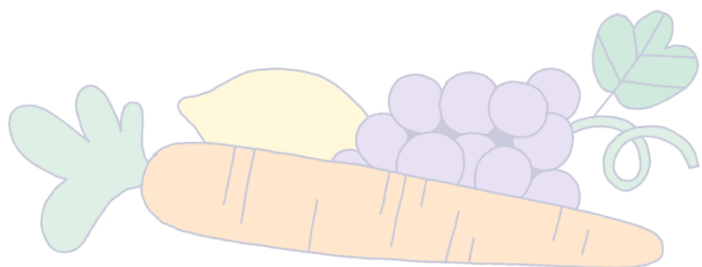


Lundi 22 décembre - dimanche 28 décembre - Déjeuner

Lundi	Mardi	Mercredi	Jeudi	Vendredi	Samedi	Dimanche
charcuterie	céleri rémoulade   2 10	salade de choux rouge 	Gravlax de saumon 11	Soupe de légumes   	Salade gourmande   6	Cake poivrons lardons  5 6 10
Omelette au fromage    6 10	poulet rôti  	quenelles sauce champignons    2 5 6	Cuisse de canard confite	Pâtes aux fruits de mer  4 5 6 8	Poireaux au jambon  	Bœuf carottes    5 10
Gratin de choux fleur    5 6	Petits pois  	riz pilaf 	Gratin de courge     6			
Edam  6	Comté  6	Brie  6	Emmental  6	Gouda  6	Chèvre frais  6	Cantal  6
Fruits de saison 	Fruits de saison 	Compote de pommes 	Farandole de desserts  	Fruits de saison 	Fruits de saison 	Dessert maison  



Les menus sont susceptibles d'évoluer en fonction des arrivages et des mesures anti-gaspillage de la cuisine. *Chaque recette avec un label peut contenir un ou plusieurs produits labellisés
Produits subventionnés par l'aide de l'UE à destination des écoles